



วิธีการติดตั้ง, ตั้งค่าและใช้งานระบบเครือข่ายเสมือน

Virtual Private Network (VPN)

สำหรับเจ้าหน้าที่สำนักงาน ป.ป.ท.

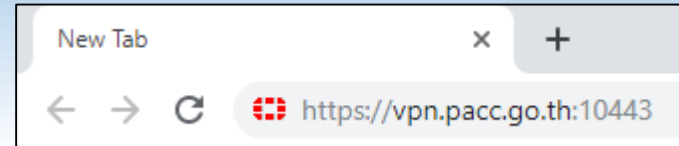
โดย

ศูนย์เทคโนโลยีสารสนเทศและการสื่อสาร (ศทส.)

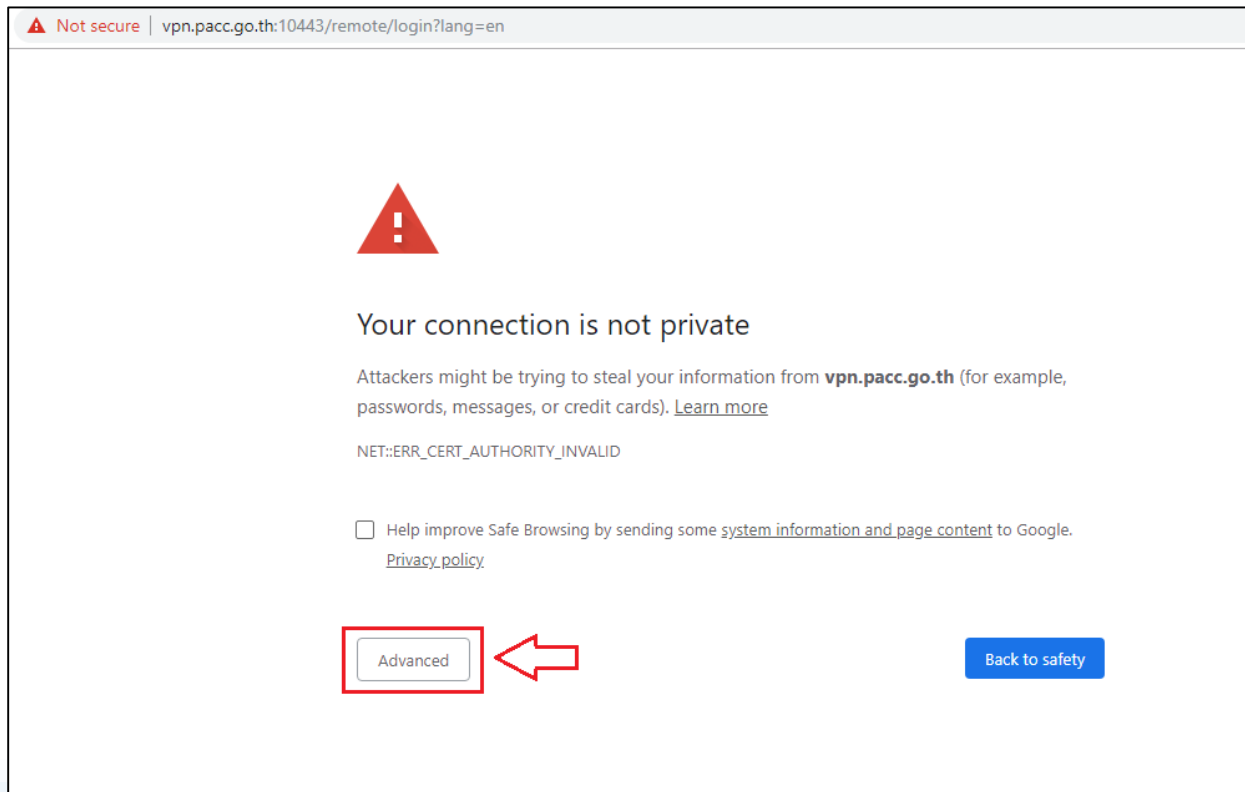




1. เปิดโปรแกรมสำหรับใช้เปิดเว็บไซต์ (แนะนำ Google Chrome) และพิมพ์ <https://vpn.pacc.go.th:10443> แล้วกด Enter



2. กดปุ่ม





3. คลิก

[Proceed to vpn.pacc.go.th \(unsafe\)](#)

The screenshot shows a browser security warning page. At the top, it says "Not secure" with a red triangle icon and the URL "vpn.pacc.go.th:10443/remote/login?lang=en". Below this is a large red triangle with an exclamation mark. The main heading is "Your connection is not private". The text below explains that attackers might be trying to steal information from "vpn.pacc.go.th" and provides a link to "Learn more". The error code "NET::ERR_CERT_AUTHORITY_INVALID" is displayed. There is a checkbox for "Help improve Safe Browsing by sending some system information and page content to Google" with a link to "Privacy policy". Two buttons are present: "Hide advanced" and "Back to safety". A paragraph explains that the server could not prove it is "vpn.pacc.go.th" because its security certificate is not trusted. At the bottom, a button labeled "Proceed to vpn.pacc.go.th (unsafe)" is highlighted with a red box and a red arrow pointing to it from the right.



4. ใส่ Username และ Password ที่ได้รับจาก ศทส. แล้วคลิก

Login

เพื่อเข้าสู่ระบบ

Not secure | vpn.pacc.go.th:10443/remote/login?lang=en



Please Login

Username

Password


Login

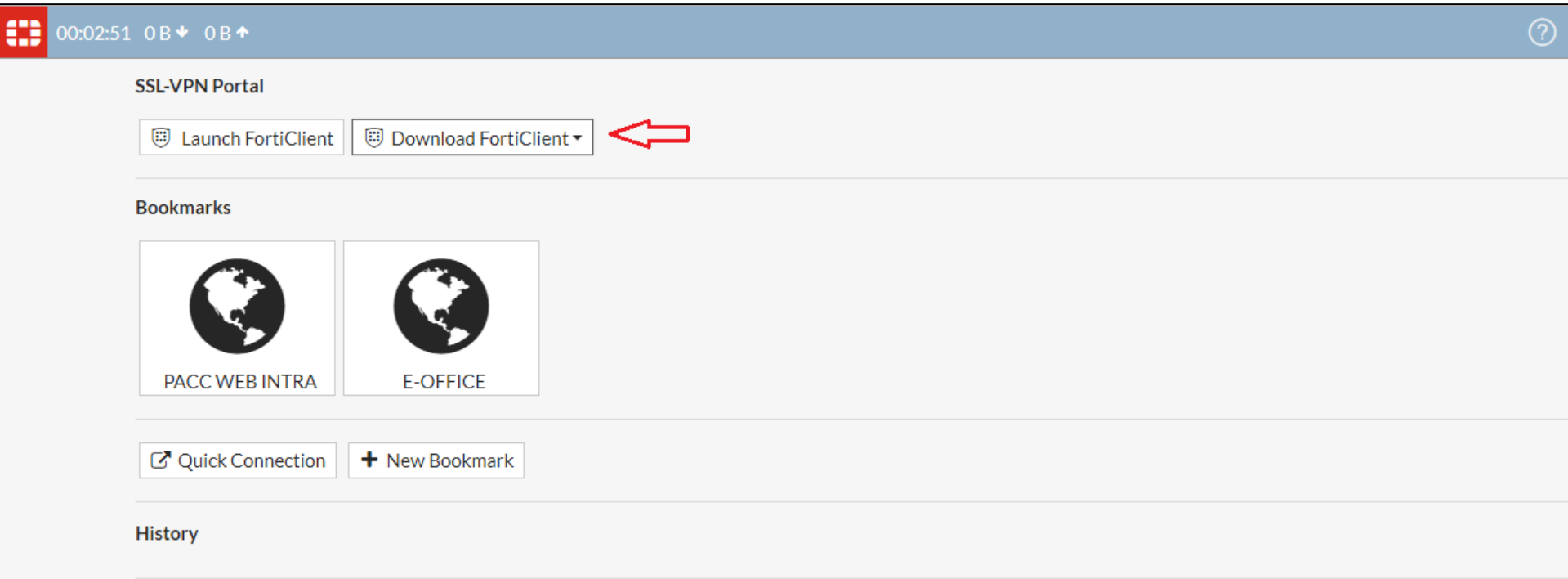
Launch FortiClient

ใส่ username และ password



5. จะปรากฏดังภาพด้านล่าง จากนั้นให้คลิก

 Download FortiClient ▾

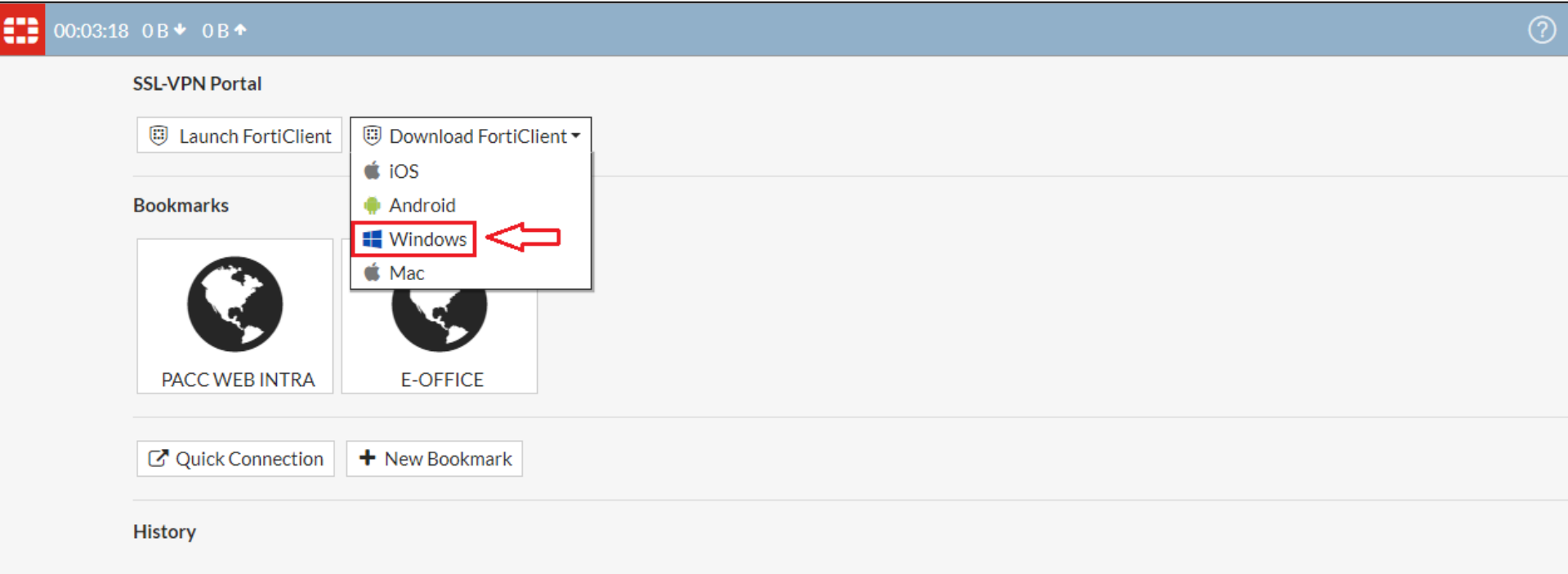


The screenshot shows the SSL-VPN Portal interface. At the top, there is a status bar with a red icon, the time '00:02:51', and network activity '0 B ↓ 0 B ↑'. Below this, the 'SSL-VPN Portal' section contains two buttons: 'Launch FortiClient' and 'Download FortiClient ▾'. A red arrow points to the 'Download FortiClient' button. Underneath is the 'Bookmarks' section, which includes two globe icons labeled 'PACC WEB INTRA' and 'E-OFFICE', and two buttons: 'Quick Connection' and '+ New Bookmark'. At the bottom, there is a 'History' section.





6. คลิกเลือก Windows



00:03:18 0B ↓ 0B ↑

SSL-VPN Portal

Launch FortiClient

Download FortiClient ▾

- iOS
- Android
- Windows**
- Mac

Bookmarks

PACC WEB INTRA

E-OFFICE

Quick Connection

+ New Bookmark

History



7. จะปรากฏดั่งภาพด้านล่าง จากนั้นให้คลิก

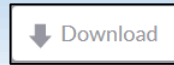


ที่บริเวณด้านขวาของจอคอมพิวเตอร์

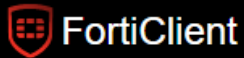
The advertisement banner features a dark background with a glowing blue and yellow grid pattern. In the top left corner is the FortiClient logo, and in the top right corner is the Fortinet logo. The main text, 'Enhanced Security Fabric Integration', is displayed in large, bold, white font. Below this, a smaller line of text reads: 'Automate security policy enforcement using dynamic endpoint groups for access control.' On the right side of the banner, there is a red button with a white download icon and the word 'DOWNLOAD' below it, with a red arrow pointing towards it from the left.



8. จากนั้น ให้เลื่อนภาพหน้าจอลงไปเรื่อยๆ จนพบข้อความดังกล่าว แล้วให้คลิก

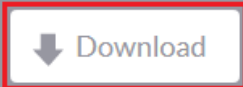


หมายเหตุ : หากใช้โปรแกรม Google Chrome จะทำการ download ไปไว้ที่ folder Downloads ให้โดยอัตโนมัติ แต่ถ้าหากเป็นโปรแกรมอื่น เช่น Internet Explorer (IE) อาจจะต้องเลือกที่ Save ไฟล์ก่อน



Version 6.0

Get FortiClient 6.0 for Windows
Windows 7 or higher supported



Get FortiClient 6.0 for Mac OSX
Mac OSX v10.12 Sierra or higher



Get FortiClient 6.0 for Linux
Ubuntu 16.04 or higher
Red Hat, CentOS 7.4 or higher



Get FortiClient for iOS
iOS 9.0.0 or higher

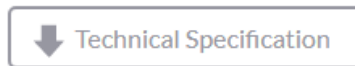


Get FortiClient for Android
Android 4.1 or higher

FortiClient for Windows

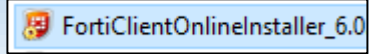


- ✓ AntiVirus
- ✓ SSL-VPN
- ✓ Security Fabric Telemetry
- ✓ Compliance Enforcement
- ✓ Web Filtering
- ✓ IPSec VPN
- ✓ Application Firewall
- ✓ 2-Factor Authentication
- ✓ Vulnerability Scan
- ✓ WAN Optimization
- ✓ On-net detection for auto-VPN
- ✓ Rebranding
- ✓ Anti-Exploit

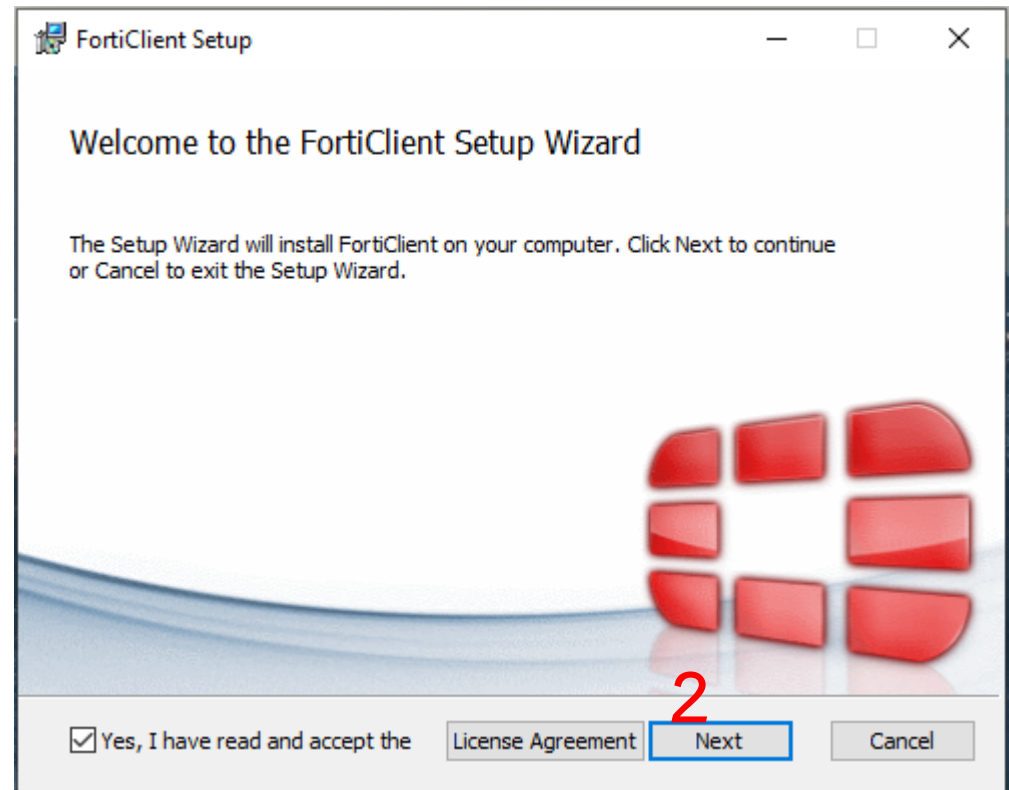
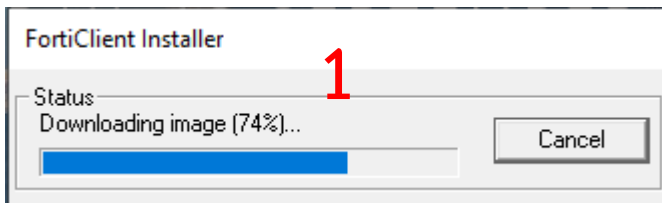


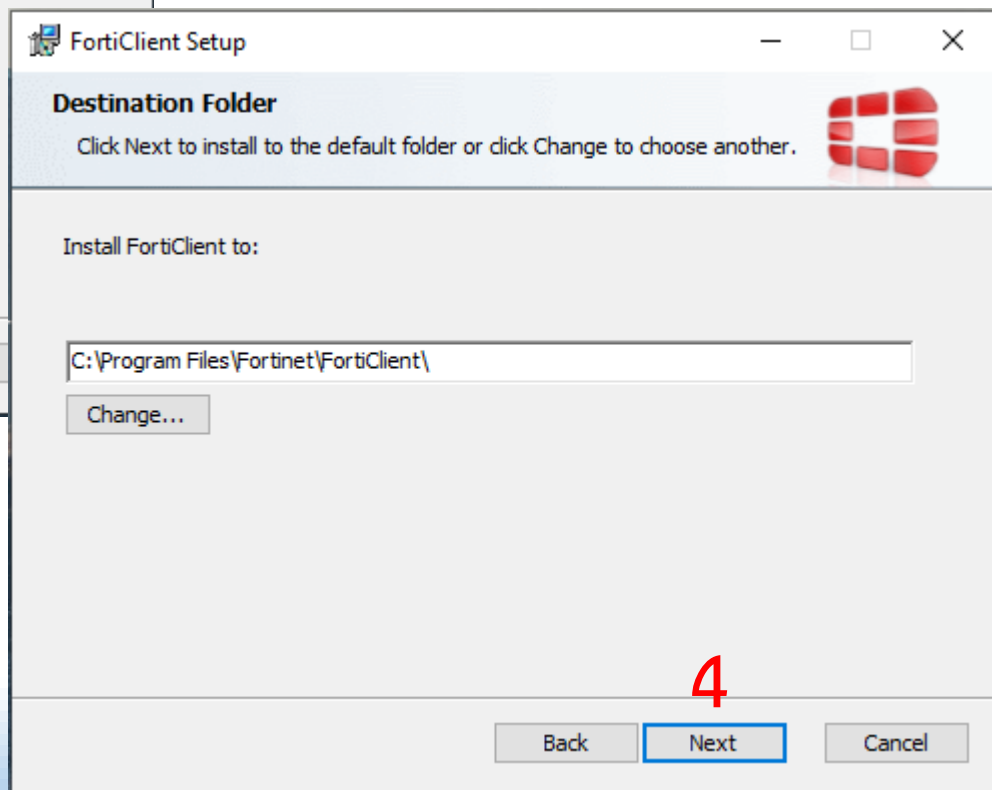
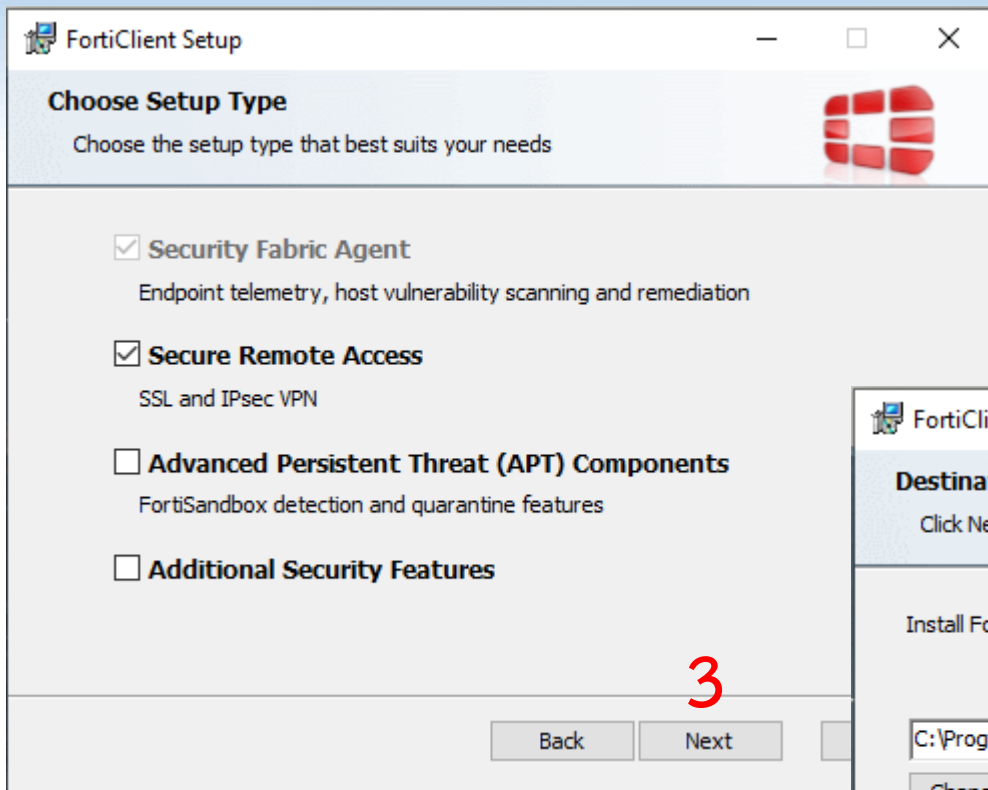


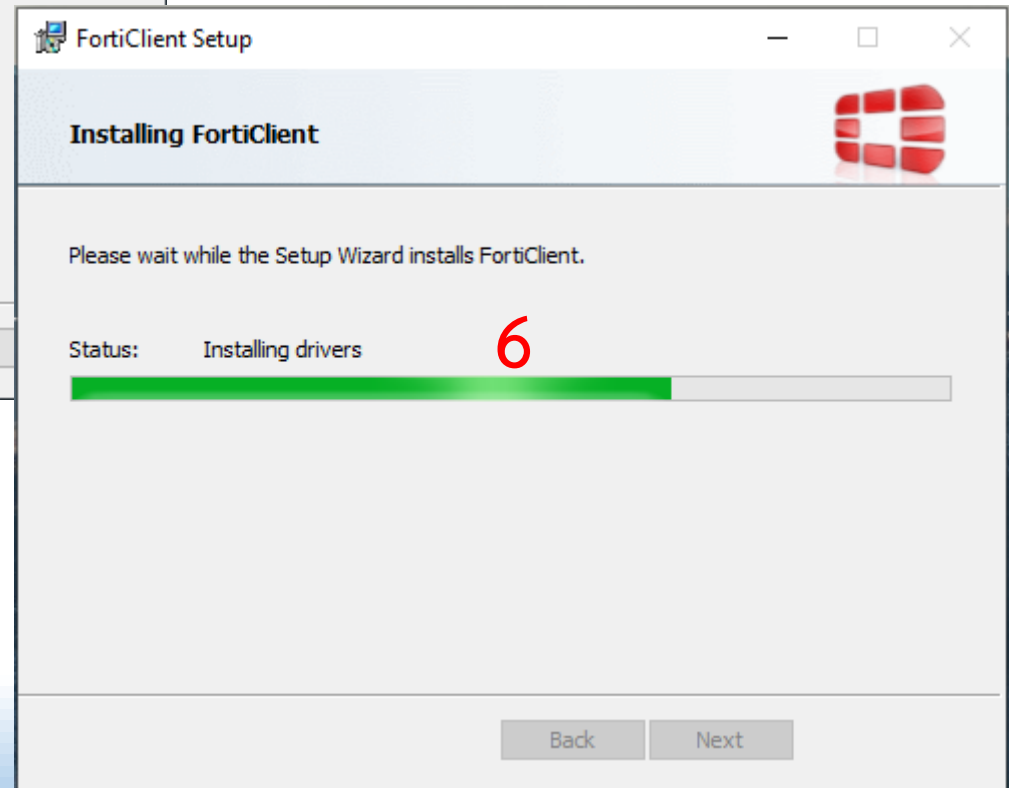
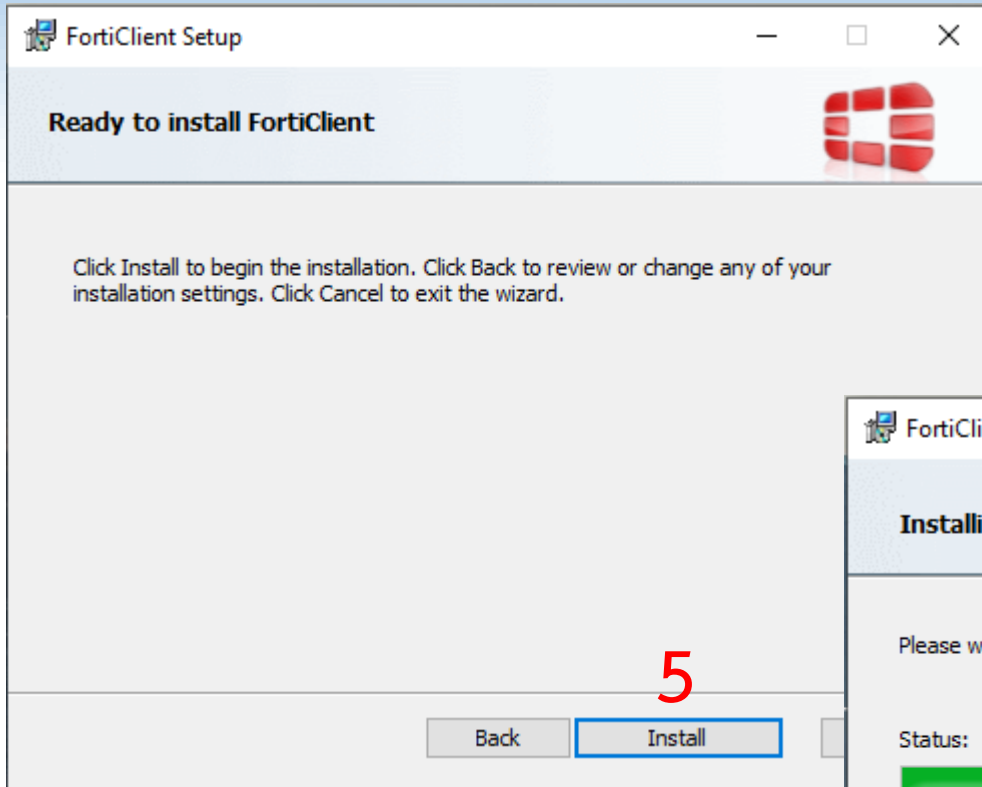
9. หลังจากการ download เสร็จสิ้น จะได้ไฟล์สำหรับติดตั้ง ดังภาพ

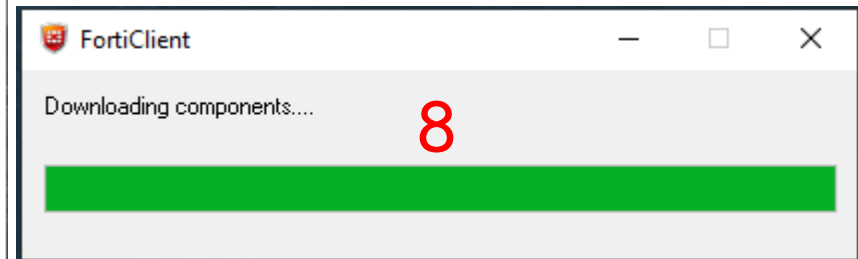
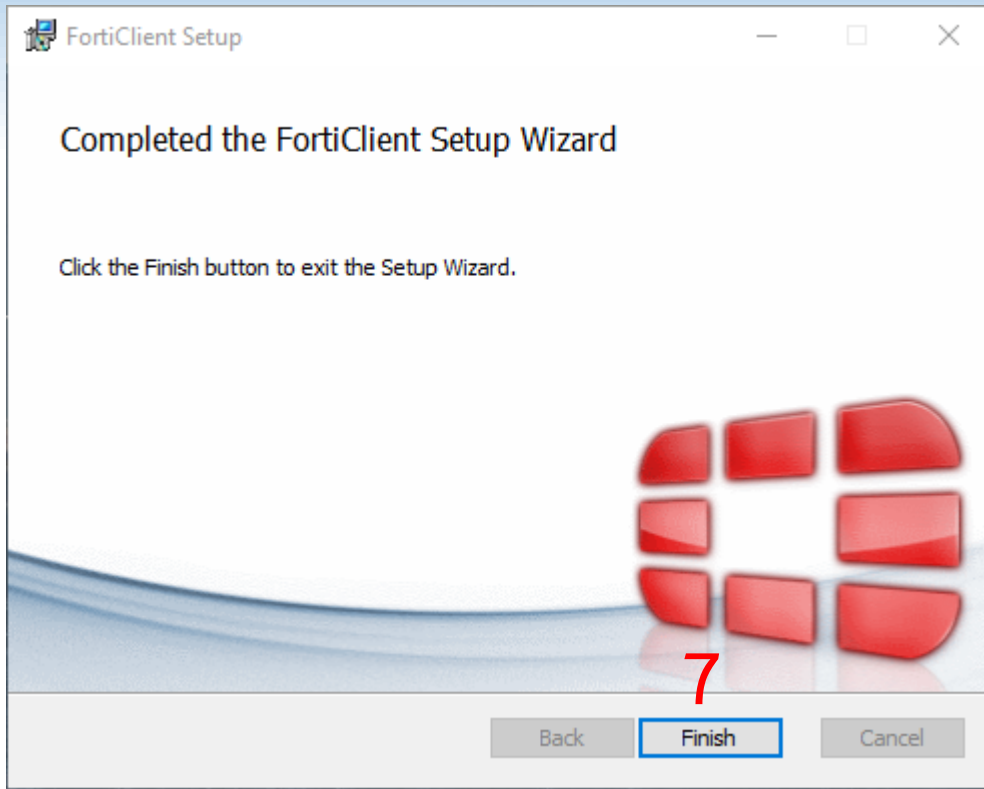


10. จากนั้น ดับเบิลคลิก หรือ คลิก 2 ครั้งที่ไฟล์ เพื่อทำการติดตั้งโปรแกรม และให้ตั้งค่าตามภาพ
จากนั้นรอกจนกว่าจะติดตั้งเสร็จ









11. หลังจากการติดตั้งโปรแกรมเสร็จสิ้น จะได้ไอคอนอยู่บนหน้าจอคอมพิวเตอร์ ดังภาพ

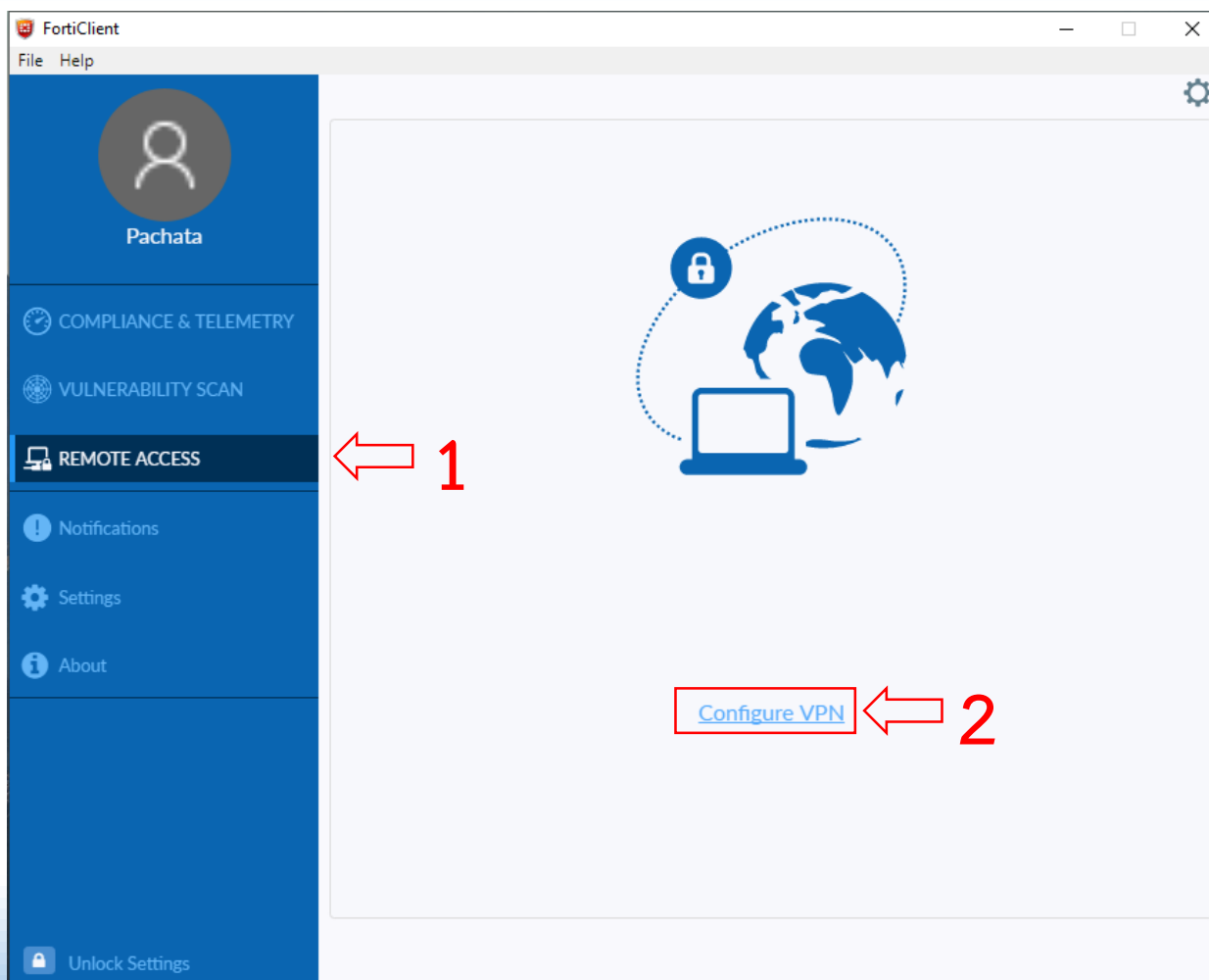




12. ดับเบิลคลิกที่



จะปรากฏหน้าจอตั้งภาพ และให้คลิกตามลำดับขั้นตอน





13. จากนั้น ให้ตั้งค่าตามตัวอย่าง ดังนี้

Connection Name : PACC-VPN

Remote Gateway : 203.149.31.19

Customize port : 10443

FortiClient

File Help

Pachata

COMPLIANCE & TELEMETRY

VULNERABILITY SCAN

REMOTE ACCESS

Notifications

Settings

About

Unlock Settings

New VPN Connection

VPN **SSL-VPN** IPsec VPN

Connection Name **PACC-VPN**

Description

Remote Gateway **203.149.31.19**

+Add Remote Gateway

Customize port **10443**

Client Certificate None

Authentication Prompt on login Save login
 Do not Warn Invalid Server Certificate

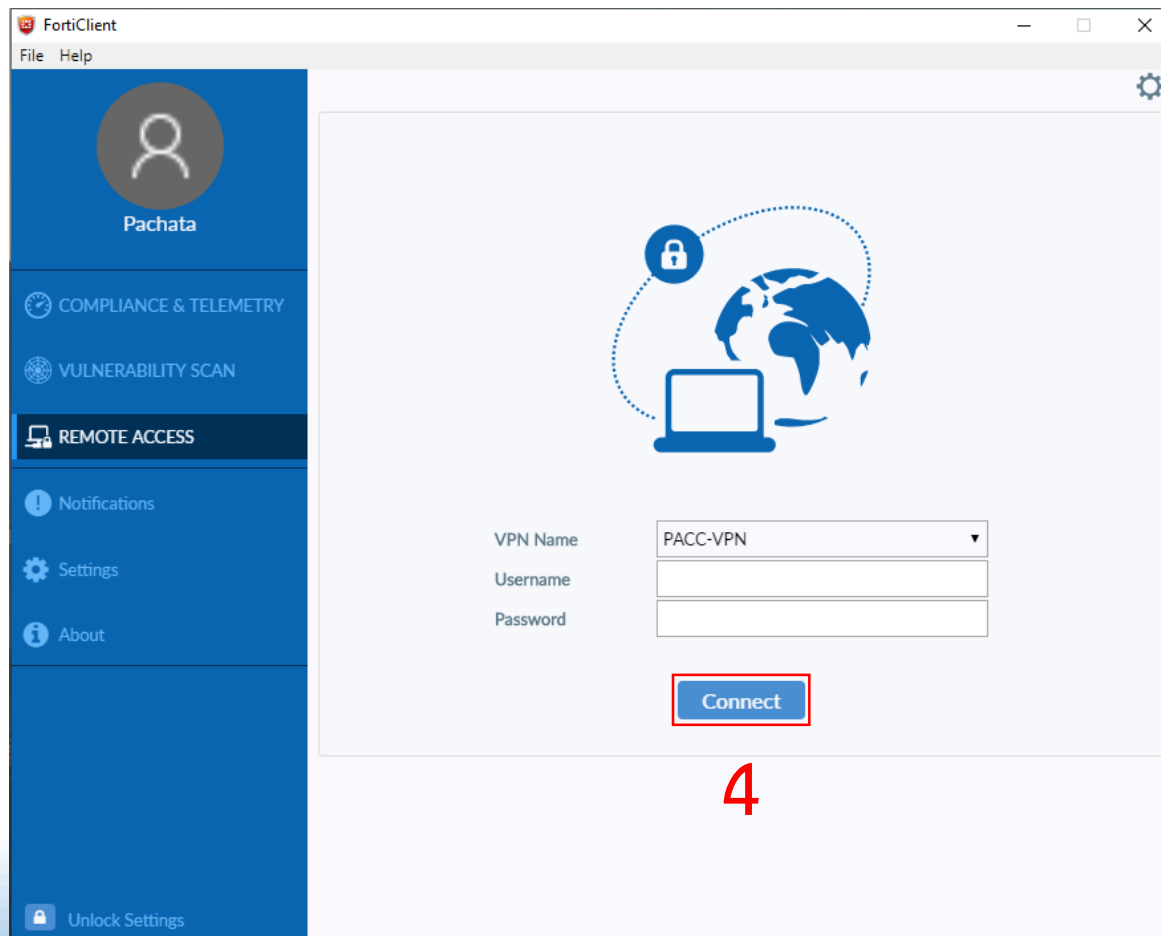
Cancel **Save**

3



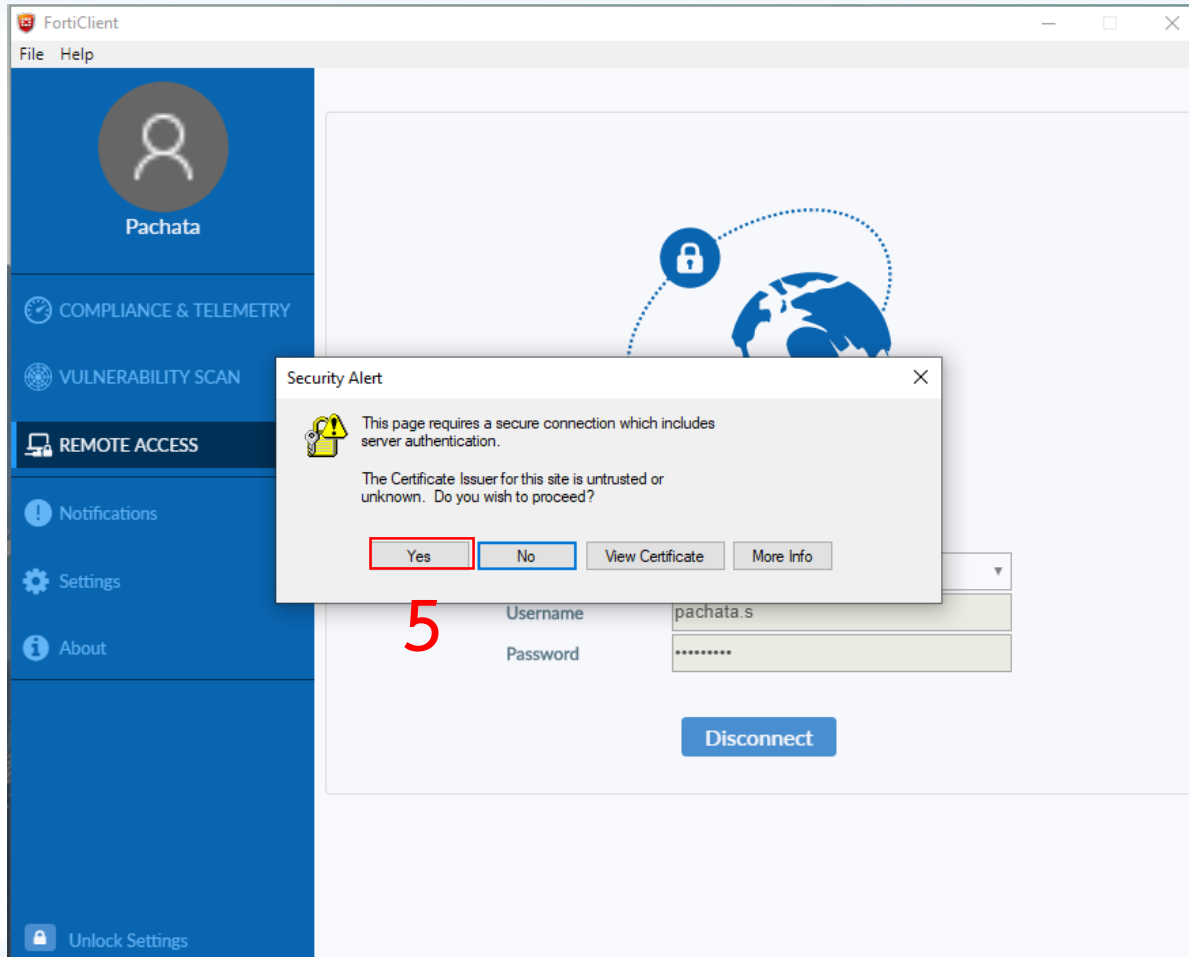
14. หลังจากคลิก Save แล้ว จะปรากฏหน้าจอตั้งภาพ

15. ใส่ Username และ Password ที่ได้รับจาก ศทส. (ใช้แบบเดียวกับตอนที่ download โปรแกรมมาติดตั้ง) แล้วคลิก Connect



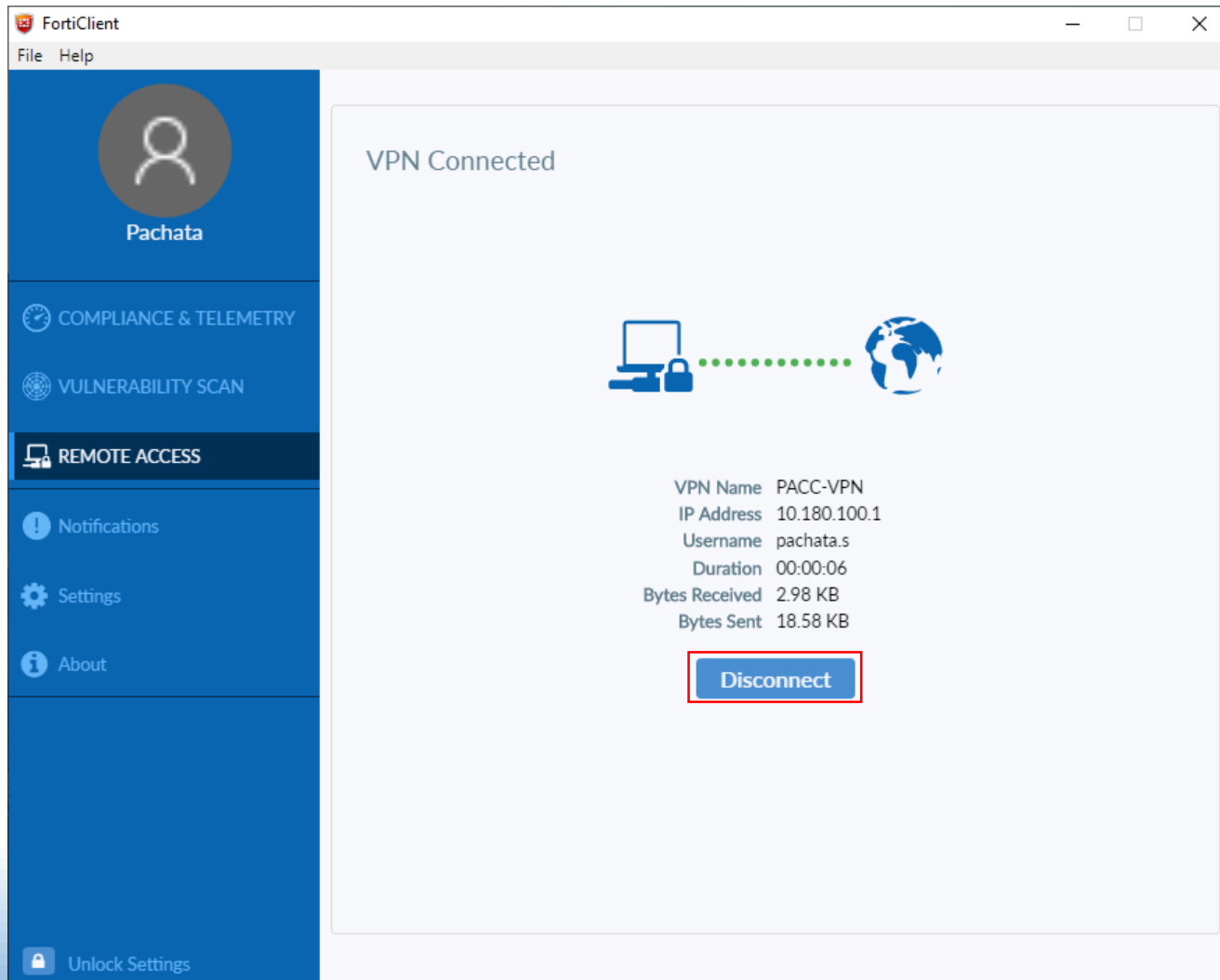


16. คลิก Yes ตั้งภาพ





16. หากปรากฏหน้าจอดังภาพ แสดงว่าการติดตั้ง, ตั้งค่า และเชื่อมต่อ VPN เสร็จสมบูรณ์
17. หากต้องการเลิกใช้งาน VPN หรือใช้งานเสร็จแล้ว ให้คลิกปุ่ม Disconnect





เมื่อต้องการใช้งาน VPN ครั้งต่อไปให้ปฏิบัติ ดังนี้

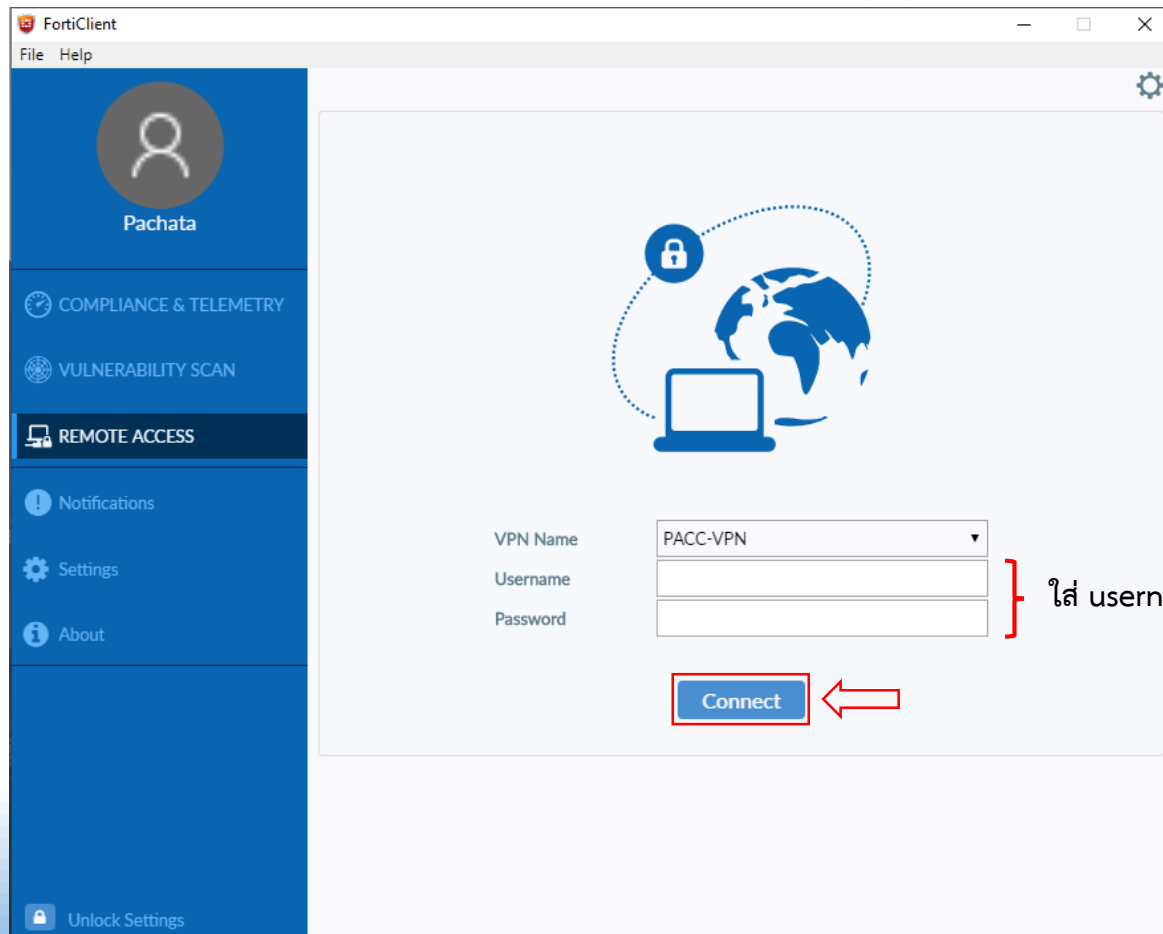
1. ดับเบิลคลิกที่



จะปรากฏหน้าจอตั้งภาพ

2. ใส่ Username และ Password ที่ได้รับจาก ศทส. (ใช้แบบเดียวกับตอนที่ download โปรแกรมมาติดตั้ง)

แล้วคลิก Connect



ใส่ username และ password



หากพบปัญหาหรือมีข้อสงสัย กรุณาติดต่อ
ศูนย์เทคโนโลยีสารสนเทศและการสื่อสาร (ศทส.)
02-502-6670-80 ต่อ 1322

