



วิธีการติดตั้ง License ๒๐๒๐ สำหรับโปรแกรม ทร.๑๔
สำหรับเจ้าหน้าที่ ป.ป.ท.

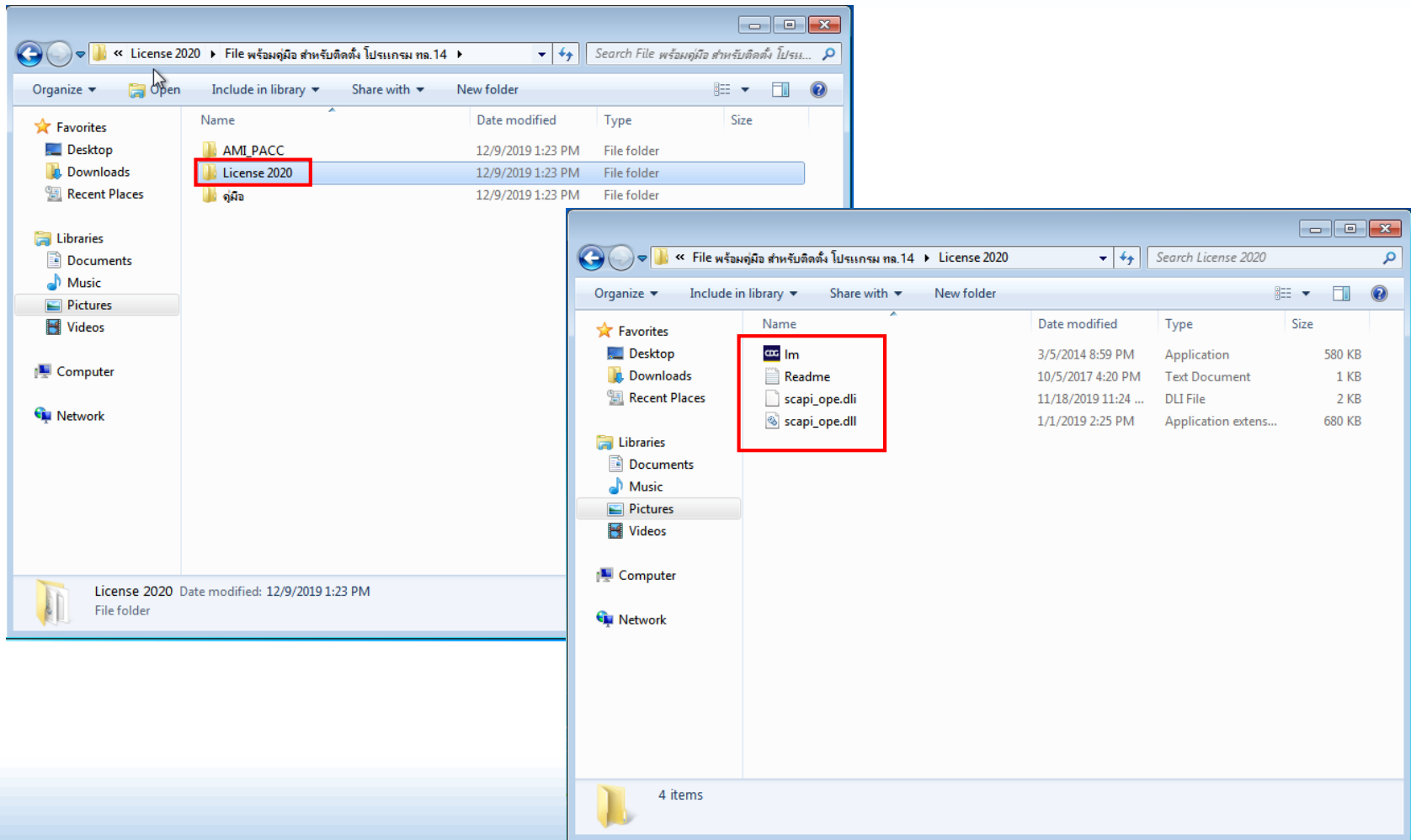
โดย

ศูนย์เทคโนโลยีสารสนเทศและการสื่อสาร (ศทส.)





1. เปิดโฟลเดอร์ License 2020 จะพบไฟล์ตามภาพ

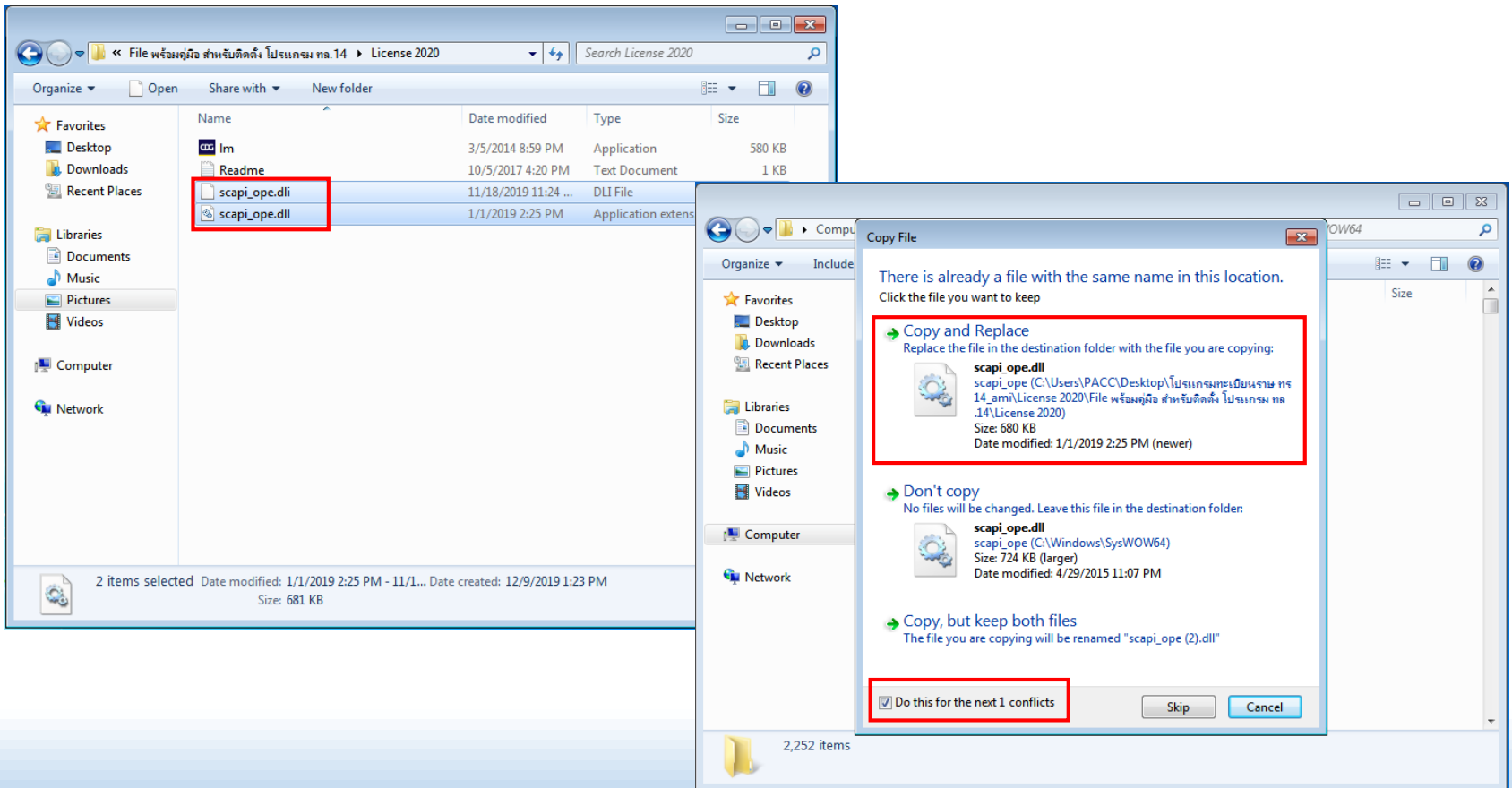





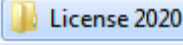
2. ก๊อปไฟล์ scapi_ope.dll และ scapi_ope.dli ไปวางที่ Path ตามรุ่นของเครื่องที่ใช้งาน

- สำหรับ Microsoft Windows รุ่น 32 บิต วางที่ C:\Windows\System32
- สำหรับ Microsoft Windows รุ่น 64 บิต วางที่ C:\Windows\SysWOW64

***วิธีดูรุ่น Windows สามารถดูได้จากส่วนท้ายของคู่มือฉบับนี้



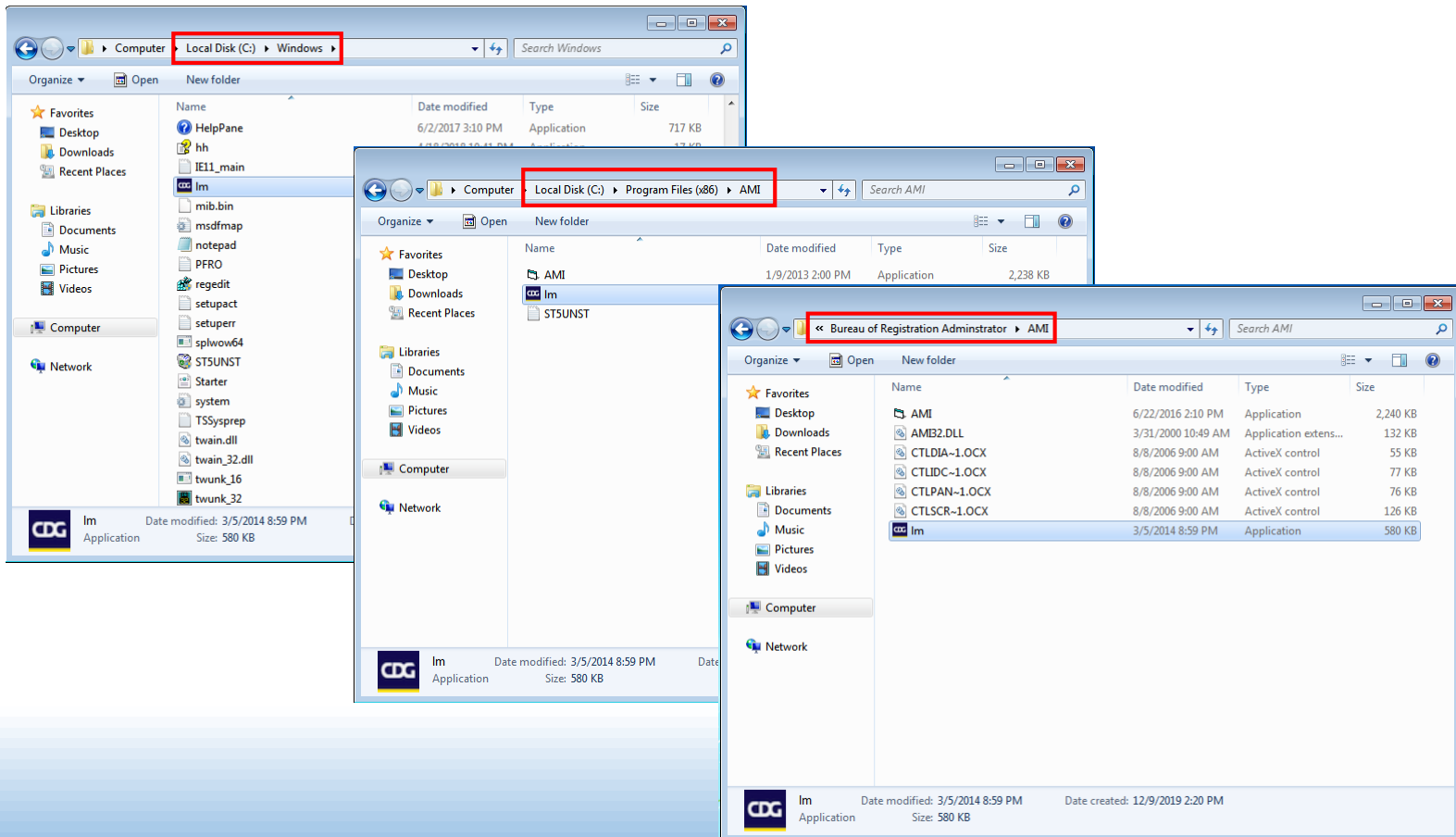


3. ก๊อปปี้ไฟล์  ใน  ไปวางที่ Path ดังนี้



3.1 C:\Windows

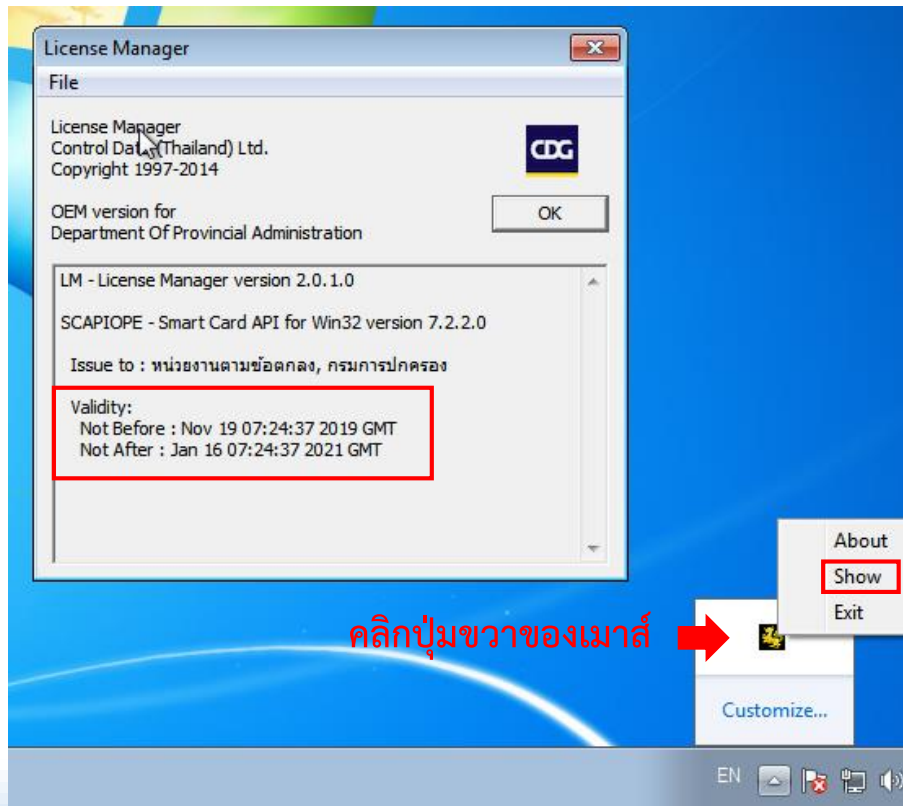
3.2 C:\Program Files (x86)\AMI

3.3 C:\Program Files (x86)\Bureau of Registration Administrator\AMI





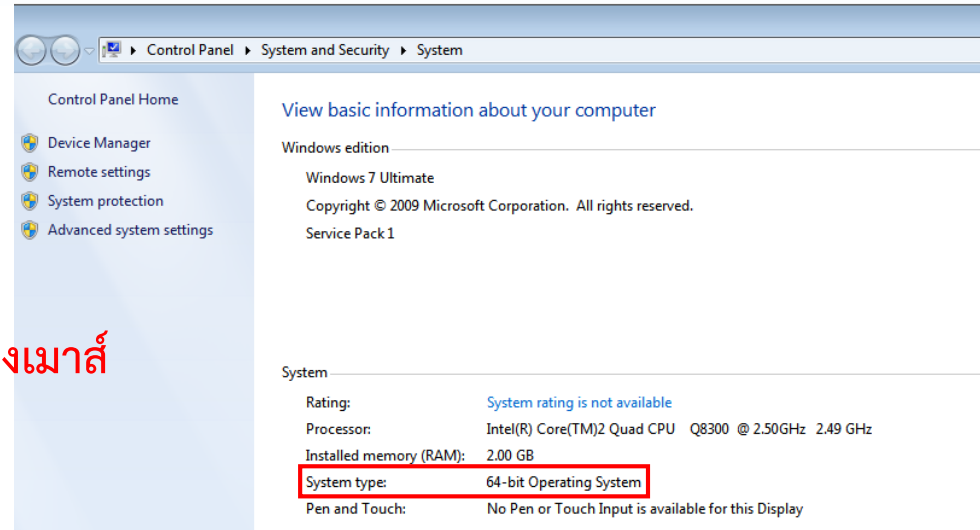
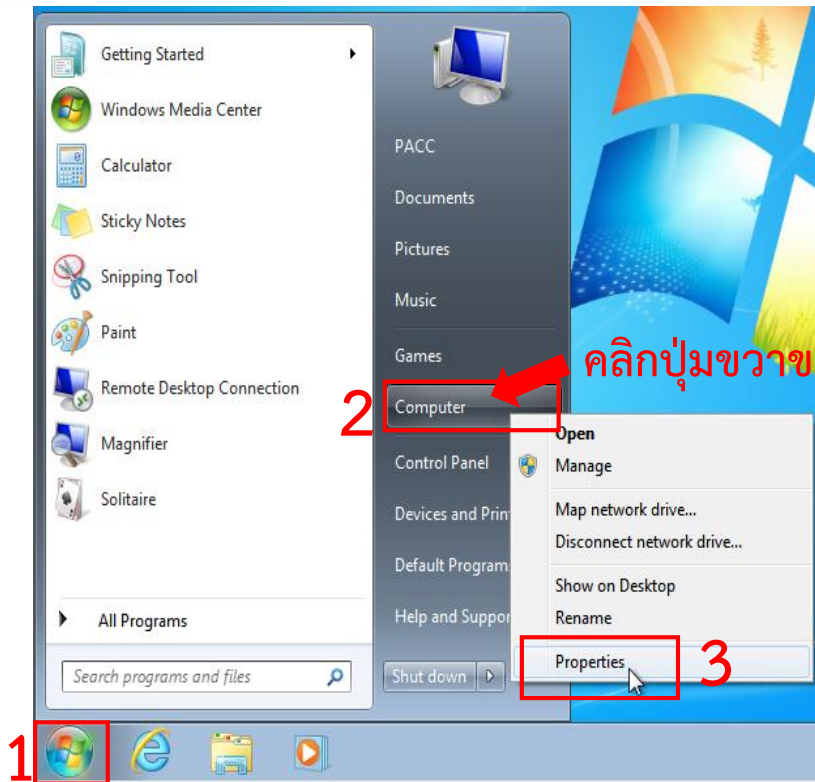
4. ดับเบิลคลิก  เพื่อเปิดใช้งานโปรแกรม ทร.14 และเมื่อผ่านการยืนยันรหัส PIN แล้ว ให้คลิกขวา  บริเวณมุมล่างขวา แล้วคลิก **Show** หากพบข้อความดังภาพ แสดงว่าการ update license เสร็จเรียบร้อยแล้ว



คลิกปุ่มขวาของเมาส์




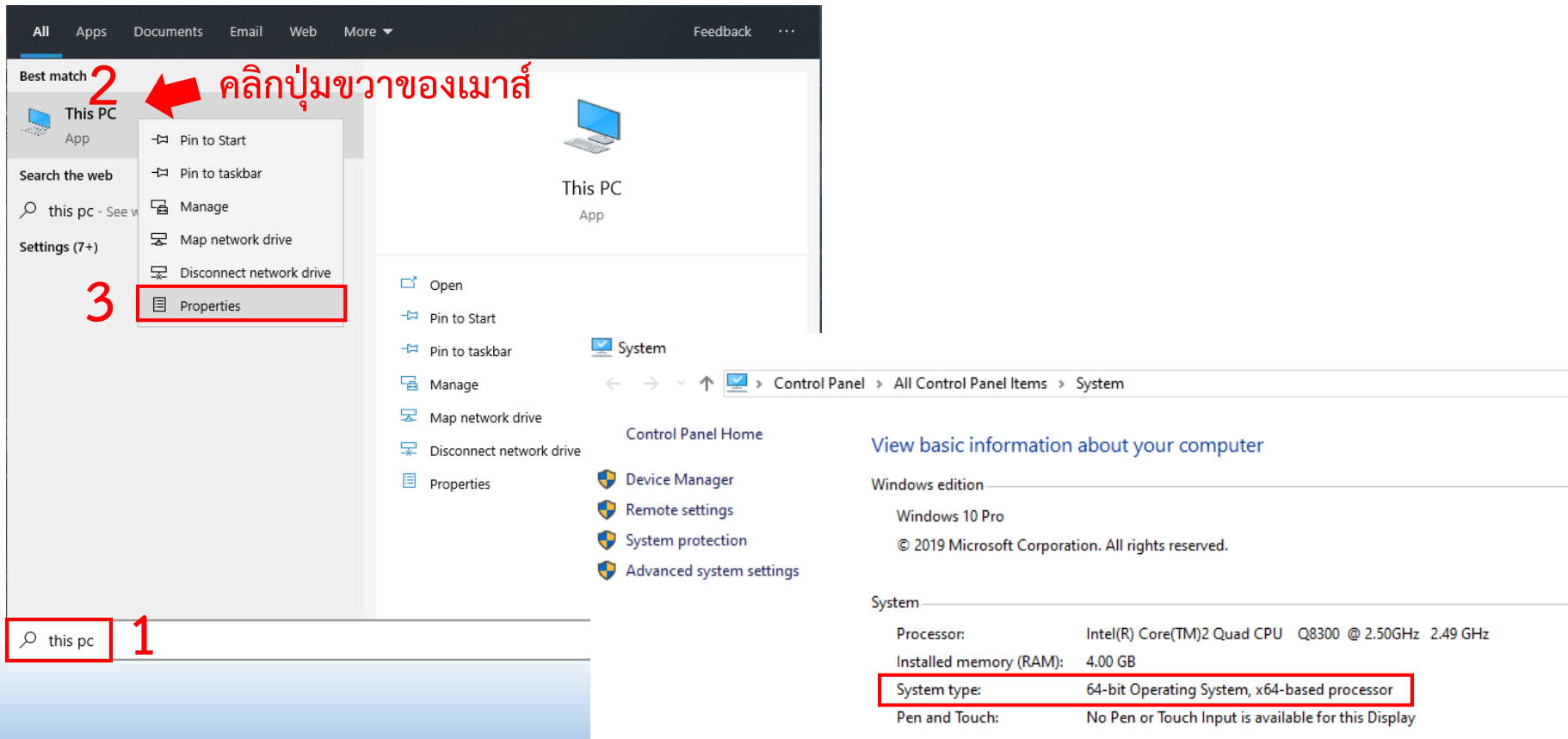
***วิธีดูรุ่นของ Microsoft Windows 7





***วิธีดูรุ่นของ Microsoft Windows 10

- คลิกรูปแว่นขยาย  ที่ด้านล่างซ้ายของจอภาพ หรือ กดปุ่มสัญลักษณ์ Microsoft Windows ที่เป็นพิมพ์ค้างไว้ แล้วกดปุ่มอักษร “S” จะได้กรอบโต้ตอบดังภาพ
- พิมพ์คำว่า “this pc” ในช่องว่างดังภาพ



1 this pc

2 คลิกปุ่มขวาของเมาส์

3 Properties

Control Panel > All Control Panel Items > System

View basic information about your computer

Windows edition
Windows 10 Pro
© 2019 Microsoft Corporation. All rights reserved.

System

Processor:	Intel(R) Core(TM)2 Quad CPU Q8300 @ 2.50GHz 2.49 GHz
Installed memory (RAM):	4.00 GB
System type:	64-bit Operating System, x64-based processor
Pen and Touch:	No Pen or Touch Input is available for this Display



หากพบปัญหาหรือมีข้อสงสัย กรุณาติดต่อ
ศูนย์เทคโนโลยีสารสนเทศและการสื่อสาร (ศทส.)
02-502-6670-80 ต่อ 1322