

Zoom Meeting
Recording

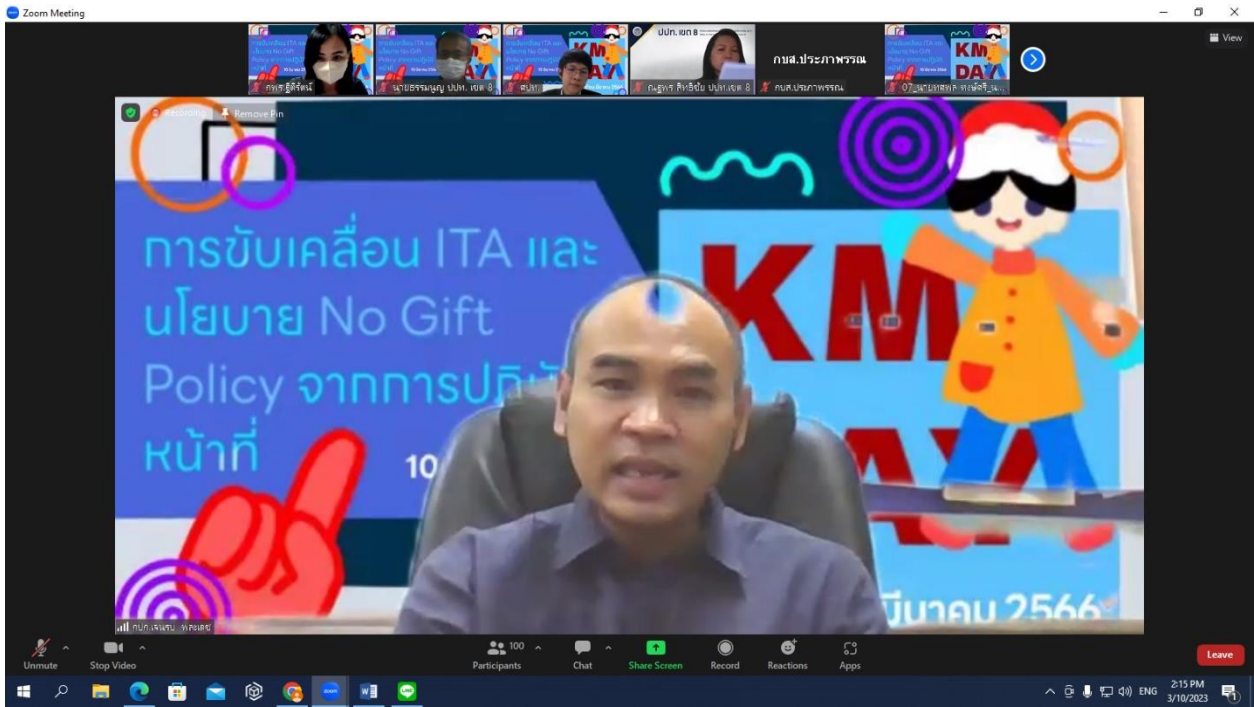
ชื่อ	คำถาม	ระดับ			
		น้อยที่สุด หรือไม่มีเลย	น้อย	มาก	มากที่สุด
i24	หน่วยงานของท่าน มีการกำกับดูแลและตรวจสอบการใช้ทรัพย์สินของราชการอย่างสม่ำเสมอ เพื่อป้องกันไม่ให้เกิดการนำไปใช้ประโยชน์ส่วนตัว มากน้อยเพียงใด				

1:53 PM 3/10/2023

Zoom Meeting
Recording

ชื่อ	คำถาม	ระดับ			
		น้อยที่สุด หรือไม่มีเลย	น้อย	มาก	มากที่สุด
i10	หน่วยงานของท่าน ใช้จ่ายงบประมาณเพื่อประโยชน์ส่วนตัว กลุ่ม หรือพวกพ้อง มากน้อยเพียงใด				
i11	เจ้าหน้าที่ของหน่วยงานท่าน มีการเบิกจ่ายเงินที่เป็นเท็จ เช่น ค่าทำงานล่วงเวลา ค่าวัสดุอุปกรณ์ หรือค่าเดินทาง ฯลฯ มากน้อยเพียงใด				

1:47 PM 3/10/2023



Recording... You are viewing mlh's screen View Options

หลักการประเมิน CPI (METHODOLOGY)

- 1 หลักการเลือกแหล่งข้อมูล**
 - ประเมินความเสี่ยงหรือการรับรู้การทุจริตในภาคประชาชน
 - มีพื้นฐานมาจากความน่าเชื่อถือและวิธีการที่ถูกต้อง
 - ชื่อเสียงขององค์กร ปัจจุบันมีใช้ ๑๓ แหล่งการประเมิน
 - มีการแสดงให้เห็นถึงระดับการเปลี่ยนแปลงของคะแนน ซึ่งจะช่วยให้สามารถเห็นถึงความแตกต่างของแต่ละประเทศได้
 - มีการให้อันดับประเทศต่างๆ
 - พิจารณาเฉพาะจากการประเมินที่เป็นผู้เชี่ยวชาญ หรือนักธุรกิจ เท่านั้น
 - เป็นแหล่งข้อมูลที่มีการปรับปรุงข้อมูลเป็นประจำทุกปีหรือผ่านามาไม่เกิน 2 ปี
- 2 มีการปรับข้อมูลให้เป็นมาตรฐานโดยคิดคะแนนจาก 1 – 100**
 - ใช้การคำนวณจากปี ค.ศ. 2012 (พ.ศ. 2555) เป็นฐานเริ่มต้น
- 3 ใช้การคำนวณโดยใช้ค่าเฉลี่ยเป็นคะแนนจริง**
 - โดยประเทศหรือเขตเศรษฐกิจที่จะมีคะแนน CPI ต้องมีข้อมูลจากแหล่งประเมินอย่างน้อย ๓ แหล่ง ประเทศไทยใช้ ๔ แหล่งการประเมิน
 - เมื่อได้คะแนนค่าเฉลี่ยออกมาแล้วจะมีการปรับเป็นจำนวนเต็ม
- 4 รายงานการประเมินมีความไม่แน่นอน**
 - เนื่องจากการประเมิน CPI มาพร้อมกับค่าเบี่ยงเบนมาตรฐานและช่วงความเชื่อมั่น ซึ่งมาจากความผันแปรของแต่ละแหล่งข้อมูลที่ไม่เหมือนกันในแต่ละประเทศหรือเขตเศรษฐกิจ

Unmute Stop Video Security Participants 100 Chat Share Screen Pause/Stop Recording Reactions Apps End

Zoom Meeting Recording... You are viewing mlh's screen View Options

การขับเคลื่อน ITA และ
นโยบาย No Gift
P... จากการปฏิบัติ
10 มีนาคม 2566

KM
AY

10 มีนาคม 2566

Remove Pin

Unmute Stop Video Security Participants 98 Chat Share Screen Pause/Stop Recording Reactions Apps End


2:28 PM 3/10/2023

Zoom Meeting | You are viewing hih's screen | View Options

Recording...

หลักการประเมิน CPI (METHODOLOGY)

- หลักการเลือกแหล่งข้อมูล**
 - ประเมินความเสี่ยงหรือการรับรู้การทุจริตในภาคประชาชน
 - มีพื้นฐานมาจากความน่าเชื่อถือและวิธีการที่ถูกต้อง
 - ชื่อเสียงขององค์กร ปัจจุบันใช้ ๑๓ แหล่งการประเมิน
 - มีการแสดงให้เห็นถึงระดับการเปลี่ยนแปลงคะแนน ซึ่งจะช่วยให้สามารถเห็นถึงความแตกต่างของแต่ละประเทศได้
 - มีการให้ขึ้นต้นประเทศต่างๆ
 - พิจารณาเฉพาะจากการประเมินที่เป็นผู้เชี่ยวชาญ หรือนักธุรกิจ เท่านั้น
 - เป็นแหล่งข้อมูลที่มีการปรับปรุงข้อมูลเป็นประจำทุกปีหรือทำมาไม่เกิน 2 ปี
- มีการปรับข้อมูลให้เป็นมาตรฐานโดยคิดคะแนนจาก 1 - 100**
 - ใช้การคำนวณจากปี ค.ศ. 2012 (พ.ศ. 2555) เป็นฐานเริ่มต้น
- ใช้การคำนวณโดยใช้ค่าเฉลี่ยเป็นคะแนนจริง**
 - โดยประเทศหรือเขตเศรษฐกิจที่มีคะแนน CPI คือมีข้อมูลจากแหล่งประเมินอย่างน้อย ๓ แหล่ง ประเทศไทยใช้ ๙ แหล่งการประเมิน
 - เมื่อได้คะแนนค่าเฉลี่ยออกมาแล้วจะมีการปรับเป็นจำนวนเต็ม
- รายงานการประเมินมีความไม่แน่นอน**
 - เนื่องจากประเมิน CPI มาพร้อมกับค่าเบี่ยงเบนมาตรฐานและช่วงความเชื่อมั่น ซึ่งมาจากการผันแปรของแหล่งข้อมูลที่เกี่ยวข้องกัน
 - ในแต่ละประเทศหรือเขตเศรษฐกิจ



Unmute | Stop Video | Security | Participants (98) | Chat | Share Screen | Pause/Stop Recording | Reactions | Apps | End

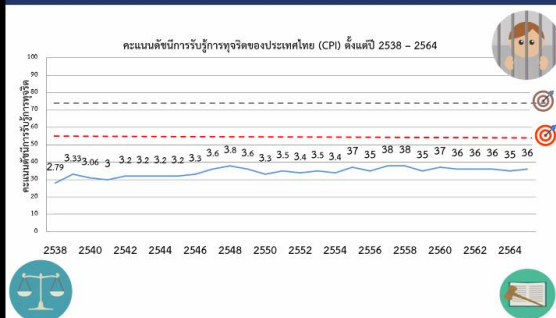
2:29 PM 3/10/2023

Zoom Meeting | You are viewing hih's screen | View Options

Recording...


Corruption Perceptions Index for Thailand

คะแนนดัชนีการรับรู้การทุจริตของประเทศไทย (CPI) ตั้งแต่ปี 2538 - 2564



คะแนนดัชนีการรับรู้การทุจริต

2538 2540 2542 2544 2546 2548 2550 2552 2554 2556 2558 2560 2562 2564



Unmute | Stop Video | Security | Participants (99) | Chat | Share Screen | Pause/Stop Recording | Reactions | Apps | End

2:31 PM 3/10/2023

Zoom Meeting

Recording...

กลุ่มประเภทแหล่งข้อมูล

<p>การให้ข้อมูลเพื่อการตัดสินใจ เพื่ออำนวยความสะดวกในการประกอบธุรกิจ</p> <ul style="list-style-type: none"> GI: Global Insights Business Conditions and Risk Indicators IMD: IMD World Competitiveness Yearbook PRS: Political Risk Service International Country Risk Guide WEF: World Economic Forum Executive Opinion Survey 	<p>การใช้งบประมาณไม่คุ้มค่า ชูจุด มีกรณีตัวอย่างใน อีกหลายพื้นที่</p> <ul style="list-style-type: none"> EIU: Economist Intelligence Unit Country Risk Service WEF: World Economic Forum Executive Opinion Survey
<p>การใช้อำนาจหน้าที่ ตำแหน่งโดยมิชอบ</p> <ul style="list-style-type: none"> BF(TI): Bertelsmann Stiftung Transformation Index EIU: Economist Intelligence Unit Country Risk Service PRS: Political Risk Service International Country Risk Guide WJP: World Justice Project Rule of Law 	<p>ประสิทธิภาพในการดำเนินการต่อต้านการทุจริต</p> <ul style="list-style-type: none"> BF(TI): Bertelsmann Stiftung Transformation Index PERC: Political and Economic Risk Consultancy VDEM: Varieties of Democracy Project

2:35 PM
3/10/2023

Zoom Meeting

You are viewing mlk's screen

View Options

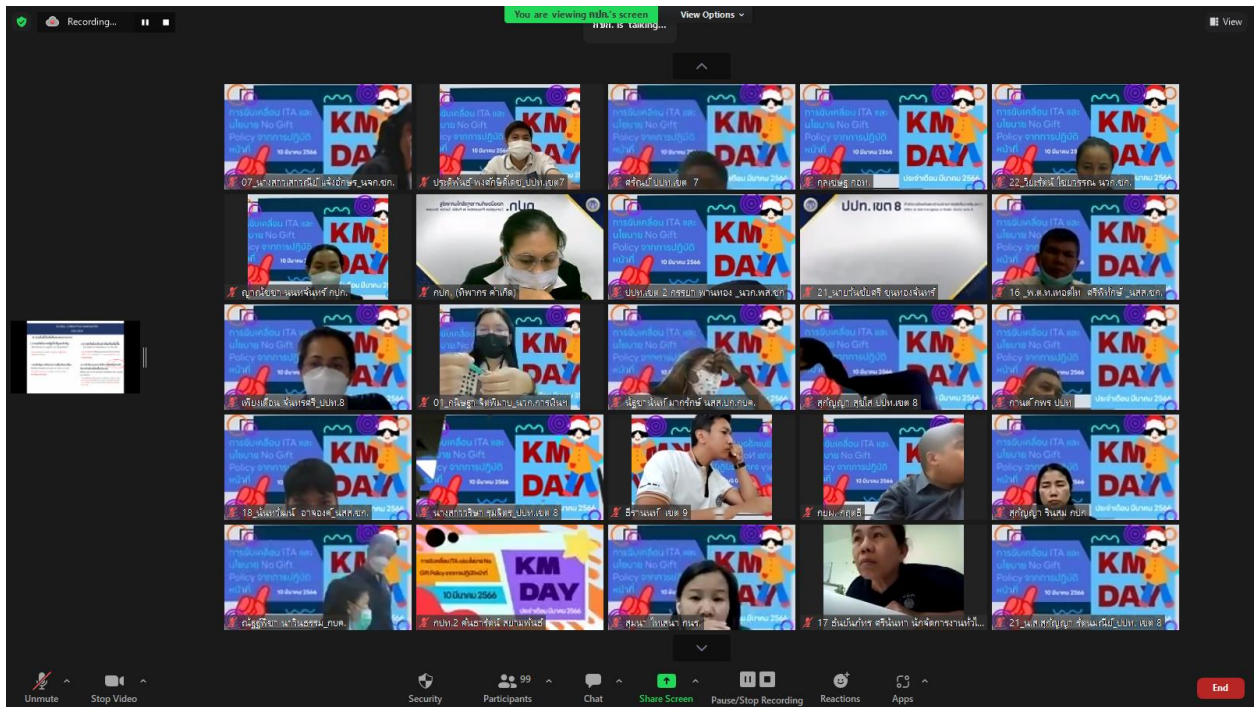
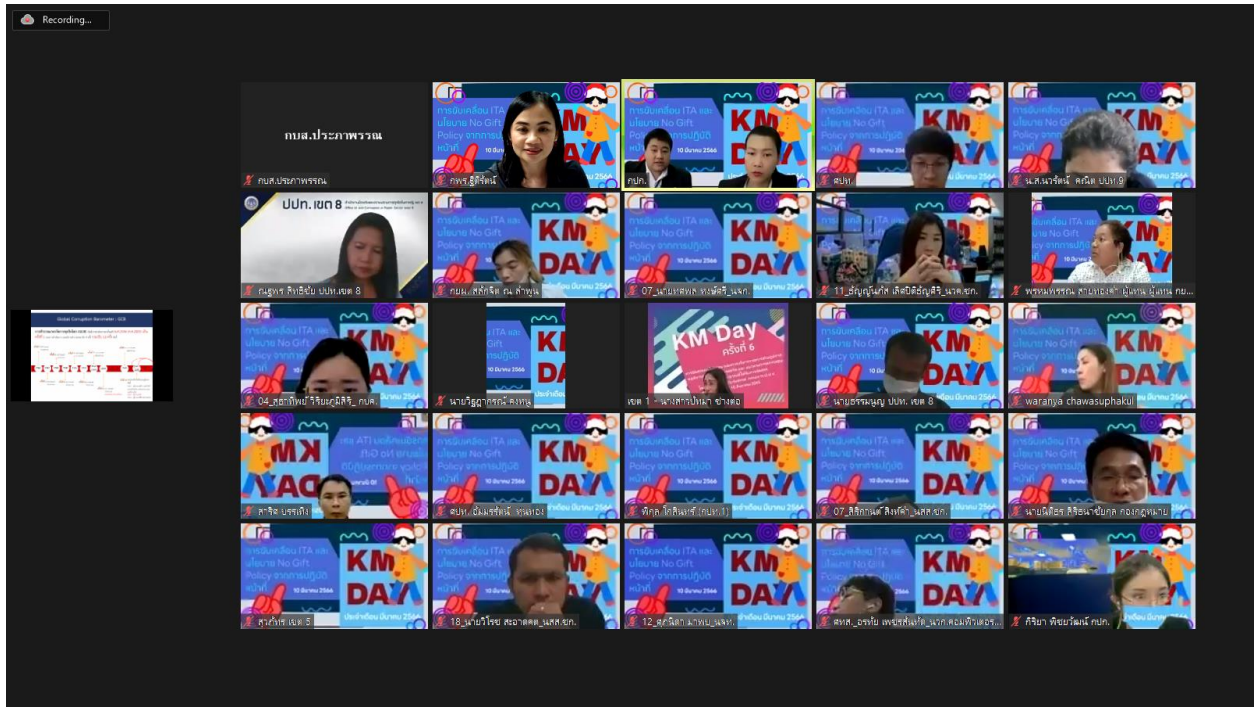
Global Corruption Barometer : GCB

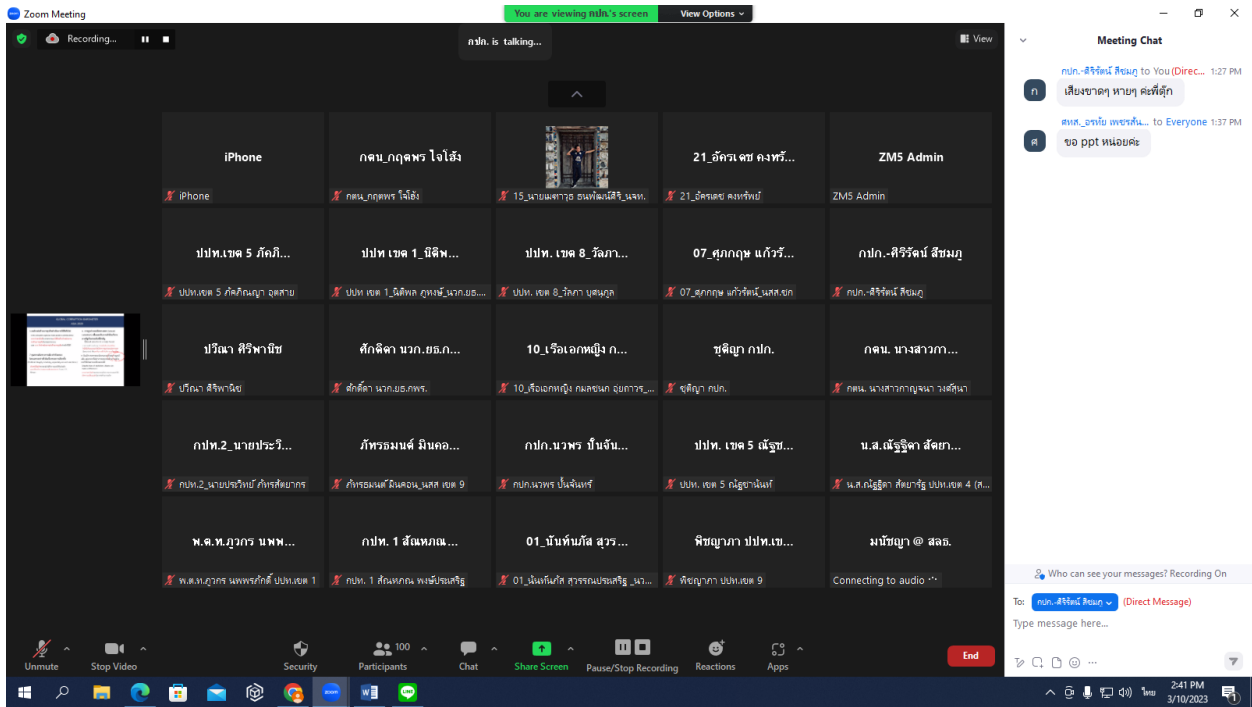
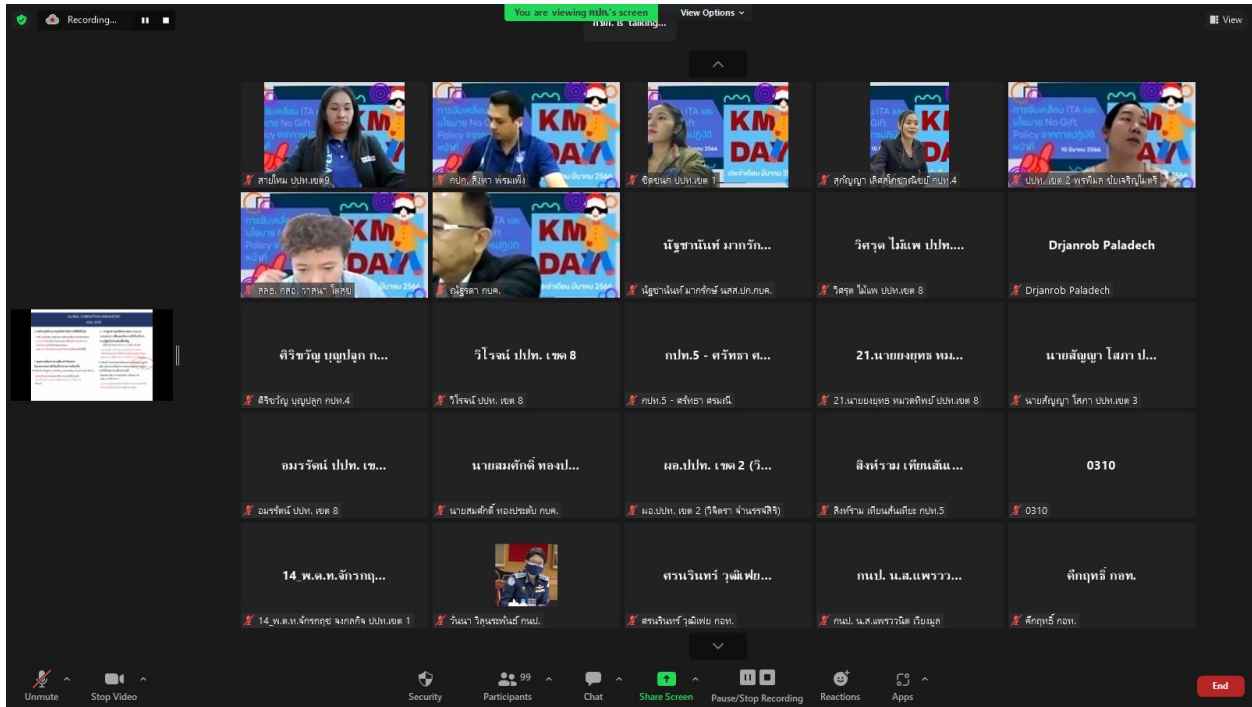
การสำรวจมาตรวัดการทุจริตโลก (Global Corruption Barometer : GCB) ดำเนินการโดย องค์การเพื่อความโปร่งใสในประเทศไทย (Transparency International : TI)

* เป็นการสำรวจประสบการณ์ของประชาชนในแต่ละวันซึ่งเผชิญกับปัญหาการทุจริตของโลกอย่างใกล้ชิด โดยในการสำรวจจะมีประชาชนประมาณ ๑๐ ใน ๑๐๐๐ คนจากทั่วโลกที่ถูกถามเกี่ยวกับประสบการณ์ที่ได้รับในการสำรวจมาตรวัดการทุจริตโลก เป็นการสำรวจความคิดเห็นด้านทุจริตที่กว้างขวางที่สุดในโลก*

กลุ่มประกาศาพรณ์

2:38 PM
3/10/2023





Recording... You are viewing mib's screen View Options View

Remove Pin

การขับเคลื่อน ITA และ
นโยบาย No Gift
Policy จากการศึกษา
หน้าที่ 10 มีนาคม 2566

KM DAY

เลื่อน มีนาคม 2566

Unmute Stop Video Security Participants 100 Chat Share Screen Pause/Stop Recording Reactions Apps End